

M 1:20'000

29. August 2019

Raumkonzept

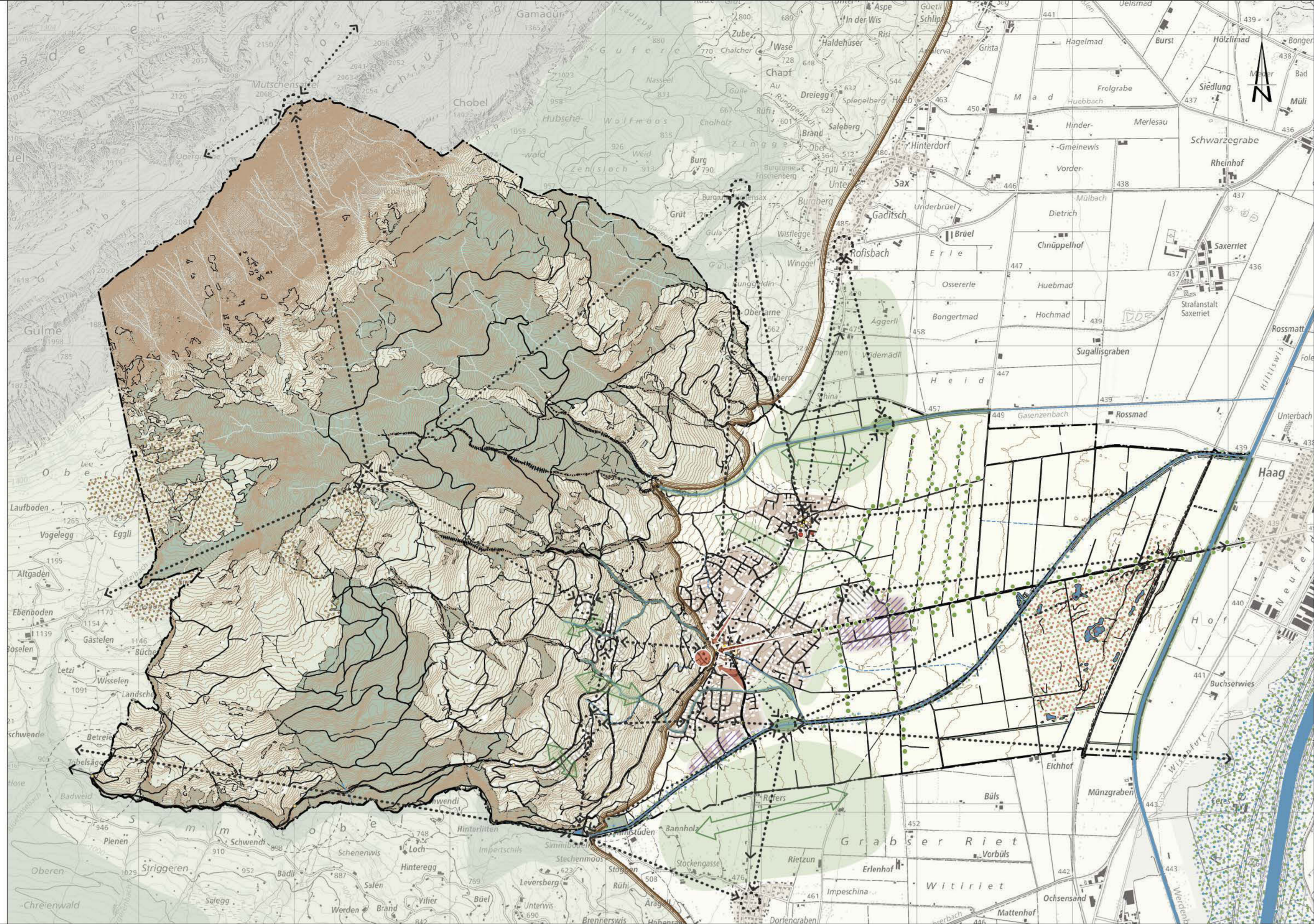
Vom Gemeinderat verabschiedet am
Der Gemeindepräsident Der Ratsschreiber

Daten der amtlichen Vermessung vom 14. August 2018
Quelle Hintergrundkarte: Bundesamt für Landestopografie

Strittmatter Partner AG | Vadlanstrasse 37 | 9001 St. Gallen
T 071 222 43 43 | F 071 222 26 09
www.strittmatter-partner.ch | info@strittmatter-partner.ch

422/022/300/Raumkonzept_Gams_190904_vwx_Mer-Fe

Strittmatter Partner AG



Legende

Landschaften

	Siedlungslandschaft
	Kern
	Kulturlandschaft Ebene
	Kulturlandschaft Streusiedlung
	Naturlandschaft Moorlandschaft
	Erholungslandschaft
	Waldlandschaft
	Gebirgsgrat

Hinweisende Inhalte

	Gewässer
	Prägende Hangkante
	Höhenlinien (Äquidistanz 5 m)
	Bushaltestelle (Einzugsgebiet 300 m, entspricht ÖV-Güteklasse D)

Räumliche Strukturen

	Trittsteine und Vernetzung
	Fuss- und Veloverkehrsnetz
	Kernstrasse
	Dorfstrasse
	Landstrasse
	Ortseingang
	Prägende Bauten
	Prägende Silhouette
	Sichtbeziehung
	Prägende Raumkante
	Vorrang Arbeiten
	Schwerpunkt Innenentwicklung
	Prägender Freiraum
	Fenster in die Kulturlandschaft
	Bauzone ausserhalb Siedlungslandschaft
	Potentielle Auszonungsflächen
	Siedlungsgliedernde Freiräume
	Obsthain
	Baumreihe
	Gewässer mit Bestockung

Detailausschnitt Siedlungslandschaft M 1:5'000

